

Gege ANS2

Bezpieczna wkładka z profilowanym ogranicznikiem ruchu klucza

We wkładkach systemu ANS wyższe jest zarówno bezpieczeństwo klucza (klucz jest chroniony patentem), jak i liczba kombinacji.

- Patent polski nr 176491, czas ochrony patentowej do 2014 r.
- Klasa odporności na włamanie: „C” wg KT/402/IMP/2005 - wkładka i klucz minimum sześćozastawkowe
- Odporność na włamanie zgodna z PL EN 1303 i B 5356, DIN EN 1303 i DIN 18252
- Odporność ogniowa T90 wg ÖNORM

Dane techniczne i wymiary

W rdzeń wkładki wbudowany jest specjalny, wykonany z węgla spiekane, profilowany ogranicznik. Ogranicznik ruchu na kluczu ANS stanowi lustrzane odbicie ogranicznika z rdzenia wkładki. W momencie otwarcia wkładki jest całkowite, aż do oporu, wsunięcie klucza w jej rdzeń; co jest możliwe tylko wtedy, kiedy ogranicznik ruchu klucza i profilowany ogranicznik rdzenia wkładki wzajemnie sobie odpowiadają. Ogranicznik we wkładce stanowi ponadto dodatkowe zabezpieczenie przed przewierceniem.

Zabezpieczenia przed otwarciem metodami manipulacyjnymi

Zabezpieczenia stanowią m.in. odpowiednio dobrane profile, w których brzegi kanału kluczowego przecinają oś rdzenia wkładki, precyzyjnie wykonane nawiercenia i specjalny kształt zastawek, w tym także antypikowych zastawek blokujących (patent austriacki nr 394.603)

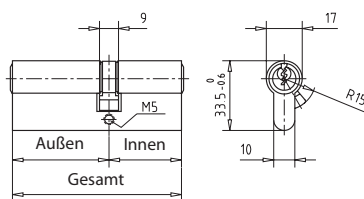
Zabezpieczenia przed przewierceniem

Są to dodatkowe elementy zabezpieczające ze stali hartowanej w rdzeniu i w obudowie.

Wykonanie standardowe

- 6 par zastawek
- zabierak o szerokości 9 mm
- ustawienia zabieraka: we wkładkach dwustronnych - przesunięcie o 30° poza obudowę; we wkładkach jednostronnych - ustawienie podstawowe - z przesunięciem o 45°, z możliwością 8-krotnej zmiany ustawienia
- 3 klucze z kartą bezpieczeństwa
- możliwość zastosowania w zamkach meblowych oraz w kłódkach

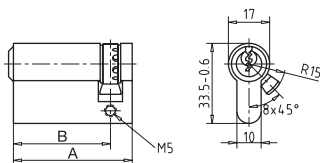
bezpieczne dwustronne wkładki profilowe (DZ), 6-zastawkowe



Numer katalogowy	C	B	A
ANS2.6DZ31,5+31,5	31,5	31,5	63,0
ANS2.6DZ31,5+35,5	31,5	35,5	67,0
ANS2.6DZ31,5+40	31,5	40,0	71,5
ANS2.6DZ35,5+35,5	35,5	35,5	71,0
ANS2.6DZ31,5+45	31,5	45,0	76,5
ANS2.6DZ35,5+40	35,5	40,0	75,5
ANS2.6DZ31,5+50	31,5	50,0	81,5
ANS2.6DZ35,5+45	35,5	45,0	80,5
ANS2.6DZ40+40	40,0	40,0	80,0
ANS2.6DZ31,5+55	31,5	55,0	86,5
ANS2.6DZ35,5+50	35,5	50,0	85,5
ANS2.6DZ40+45	40,0	45,0	85,0
ANS2.6DZ31,5+60	31,5	60,0	91,5
ANS2.6DZ35,5+55	35,5	55,0	90,5
ANS2.6DZ40+50	40,0	50,0	90,0

Numer katalogowy	C	B	A
ANS2.6DZ31,5+31,5	31,5	31,5	63,0
ANS2.6DZ31,5+35,5	31,5	35,5	67,0
ANS2.6DZ31,5+40	31,5	40,0	71,5
ANS2.6DZ35,5+35,5	35,5	35,5	71,0
ANS2.6DZ31,5+45	31,5	45,0	76,5
ANS2.6DZ35,5+40	35,5	40,0	75,5
ANS2.6DZ31,5+50	31,5	50,0	81,5
ANS2.6DZ35,5+45	35,5	45,0	80,5
ANS2.6DZ40+40	40,0	40,0	80,0
ANS2.6DZ31,5+55	31,5	55,0	86,5
ANS2.6DZ35,5+50	35,5	50,0	85,5
ANS2.6DZ40+45	40,0	45,0	85,0
ANS2.6DZ31,5+60	31,5	60,0	91,5
ANS2.6DZ35,5+55	35,5	55,0	90,5
ANS2.6DZ40+50	40,0	50,0	90,0

bezpieczne jednostronne wkładki profilowe (HZ), 6-zastawkowe



Numer katalogowy	B	A
ANS2.6HZ31,5	31,5	40,5
ANS2.6HZ35,5	35,5	44,5
ANS2.6HZ40,0	40,0	49,0
ANS2.6HZ45,0	45,0	54,0
ANS2.6HZ50,0	50,0	59,0
ANS2.6HZ55,0	55,0	64,0
ANS2.6HZ60,0	60,0	69,0
ANS2.6HZ65,0	65,0	74,0
ANS2.6HZ70,0	70,0	79,0
ANS2.6HZ75,0	75,0	84,0

wkładki z pokrętem
6-zastawkowe: dostępne w tych samych długościach, co dwustronne wkładki profilowe

powierzchnia	DZ	HZ
mosiądz matowy	ANS2.5DZ...MG	ANS2.5HZ...MG
nikiel matowy	ANS2.5DZ...MN	ANS2.5HZ...MN

„Gege ANS2”, wv PL 10/07
Gege is a registered trade mark of the Kaba group.
Zastrzeżenie możliwości zmian technicznych

